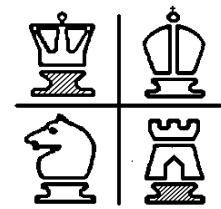
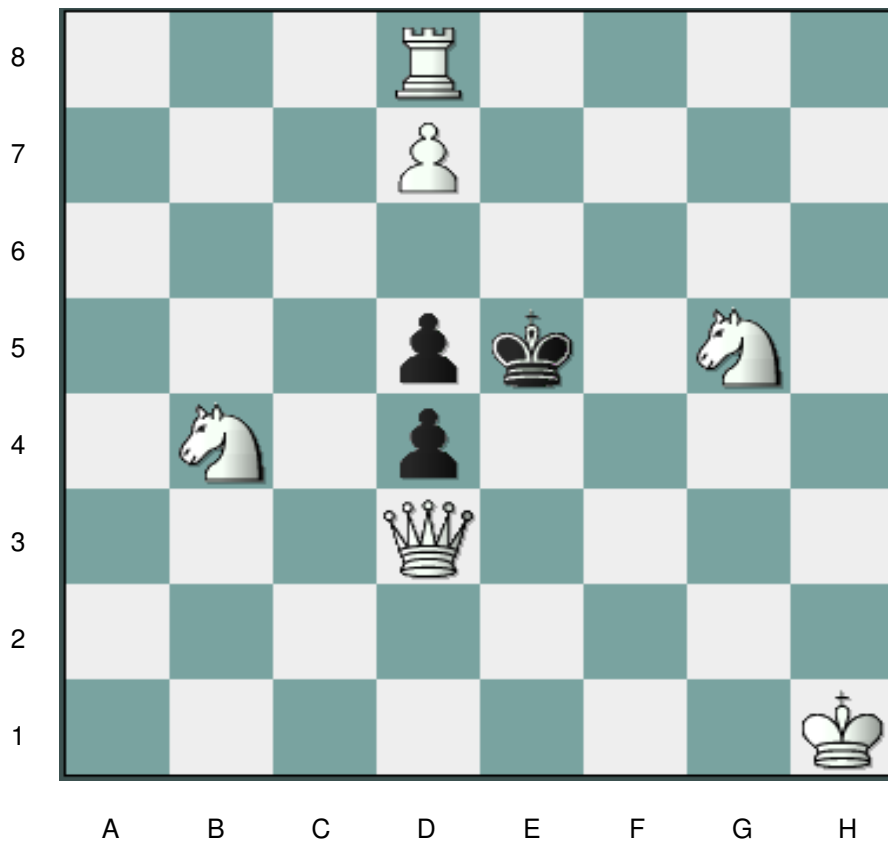


Schachfreunde  
Dachau 1932 e.V.



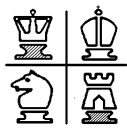
**Schachrätsel des Monats**  
**O k t o b e r 2 0 1 0**

Matt in 3 Zügen  
Weiß am Zug

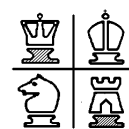


Nach den ersten beiden Zweizügern nun ein Matt in drei Zügen.  
Diese Aufgabe ist auch etwas fürs Auge!!!

Viel Spaß beim Lösen!



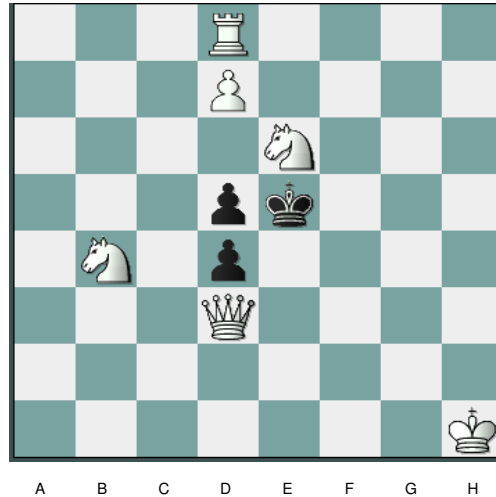
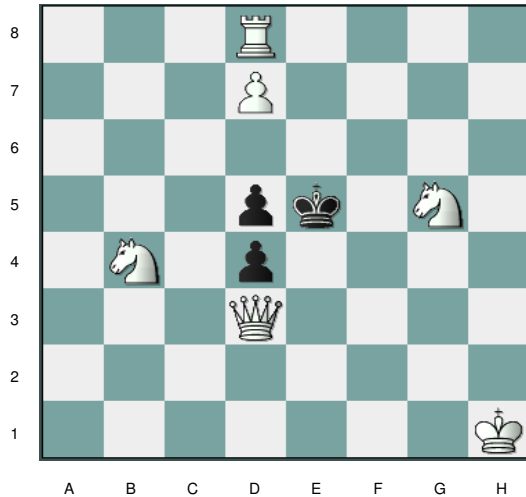
# Schachfreunde Dachau 1932 e.V.



## Lösung Schachrätsel des Monats Oktober 2010

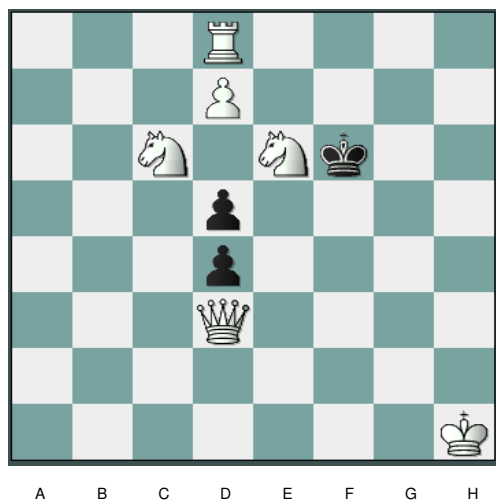
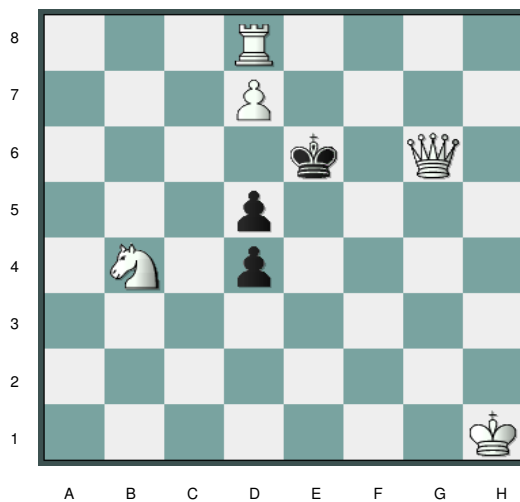
Matt in 3 Zügen  
Weiß am Zug

Der Lösungszug ist: **Se6**



Schlägt der König den Springer, folgt 2. Dg6+

Zieht der König jedoch 1. ...Kg6, folgt 2. Sc6



... und der Springer setzt entweder mit  
3. Sd3++ (nach 2. ... Kg5) oder  
3. Sc6++ (2. ... nach Kg7) matt.

... und die Dame setzt mit  
3. Df5++ (nach 2. ... Kf7) oder  
3. Dg6++ (nach 2. ... Kxe6) matt.

Wenn sich der König aber mit 1. ... Kd6 retten will, folgt 2. Sc6

... nebst Matt mit 3. Dg6++ bzw. 3. Da6++

