

# DSOL 2020 – 3. Liga Gruppe B

## SV Lübecker SV II - SF Dachau 1 (2:2)

24.07.2020 Runde 5

# Auf Augenhöhe - Brandung



Deutsche Schach-Online-Liga

[Hauptseite](#) [Spieltag](#) [Ausschreibung](#) [FAQ](#) [Termine](#) [Mannschaften](#)

3. Liga Gruppe B: [Tabelle](#) [Terminplan](#) Runden: [1](#) [2](#) [3](#) [4](#) [5](#) [6](#) [7](#)

### Tabelle

Mannschaft	Rating	1	2	3	4	5	6	7	8	Sp	MP	BP	SB	
1. SF Bad Tölz	1944	■	2	2		2			3		4	5	9	7,5
2. Lübecker SV II	1951	2	■	1	2	3					4	4	8	7,5
3. SG Weiß-Blau Eilenriede	1989	2	3	■				2		•	3	4	7	7,5
4. SF Dachau	1967		2		■	2	3				3	4	7	5,5
5. Brackweder SK I	1919	2	1		2	■		2			4	3	7	5,5
6. SK Grafelfing	1961			2	1		■	2			3	2	5	3
7. Kieler SG	1931	1				2	2	■			3	2	5	2,5
8. SV Ardeyhöhe	1903			•					■					

*Rückzug SV Ardeyhöhe*

24.07.2020 19:30 (Freitag)

Lübecker SV II	2 – 2	SF Dachau		
1 2125 Christoph Stäblein	1 : 0	Leonhard Wiest	2040	1
2 1914 Joa Max Bornholdt	0 : 1	Michael Iberl	2015	2
4 1865 Matthias Fenski	1 : 0	Zoltan Budai	1877	4
5 1822 Ulrich Mittelbachert	0 : 1	Eduard Kanzler	1767	6

### SF Dachau

Spieler	Rating	1	2	3	4	5	6	7	Pkt	Par
1 Leonhard Wiest	2040	0			1	0			1	3
2 Michael Iberl	2015	1			1	1			3	3
3 Otto Helmschrott	1937	1							1	1
4 Zoltan Budai	1877				1	0			1	2
5 Mario Walter	1826	0							0	1
6 Eduard Kanzler	1767					1			1	1
7 Dr. Martin Gestaltmeyr	1699									
8 Hermann Schamberger	1680									
9 Alexander Höhn	1886				0				0	1

# **DSOL 2020 – 3. Liga Gruppe B**

## **SV Lübecker SV II - SF Dachau 1 (2:2)**

24.07.2020 Runde 5

### **Presseschau zur DSOL**

#### ***Lübecker SV von 1873 e.V.***

Unser Gegner vom Freitag hat eine lebendige Vereinsseite und dort schreibt der DSB-Präsident höchstpersönlich:

<https://www.lsv1873.de/aktuelles/nachrichten/1733-dsol-lsv-i-gegen-den-tabellenfuehrer-erfolgreich.html>

Zu unserer Gruppe schreibt Matthias Fenski, der auch am Freitag am dritten Brett Zoltan „gegenübersaß“:

<https://www.lsv1873.de/aktuelles/nachrichten/1732-event-dsol-liga-3-b-lsv-ii-bad-toelz-zum-zweiten.html>

#### ***SG Weiß-Blau Eilenriede***

Auf der Homepage der SG Weiß-Blau Eilenriede gibt es Infos im Telegrammstil:

<http://weiss-blau-hannover.de/index.php?id=167>

#### ***Chessbase***

Chessbase begleitet weiterhin die DSOL-Liga medial und hat am 23.07. einen weiteren Artikel herausgebracht:

<https://de.chessbase.com/post/dsol-der-stand-in-der-online-liga>

Die Gesamtübersicht zu diesem Thema ist weiterhin hier zu finden: <https://de.chessbase.com/tagged?tag=DSOL>

Ansonsten erfahrt ihr ja wie gewohnt alles Wichtige hier bei uns!

### **Tabellenstand**

Die Tabelle bietet ein etwas verzerrtes Bild, da durch den Rückzug von SV Ardeyhöhe manche Mannhaften ein Spiel weniger haben. Aber insgesamt sind alle Mannschaften sehr eng zusammengerückt, so dass auch der Kieler SG, als aktuell Letzter, noch an die Spitze rücken kann. Ich denke wir dürfen über unseren Platz sehr zufrieden sein, denn mit einem Spiel weniger liegen wir nur knapp hinter dem Führenden.

# DSOL 2020 – 3. Liga Gruppe B

## SV Lübecker SV II - SF Dachau 1 (2:2)

24.07.2020 Runde 5

### 5. Runde

Nach der fantastischen 4. Runde waren natürlich die Hoffnungen groß, dass wir auch diesen, nach Zahlen mindestens gleichwertigen Gegner, auch ein paar Punkte abjagen können.

Alexander nahm diesmal auf der Ersatzbank Platz und mit Eduard komplettierte ein „Debütant“ (in dieser Liga) unseren Vierer.

Ich hatte ursprünglich „Wellen“ als Gedankentitel gewählt, aber nach der Durchsicht der Partien kann eher von überbordender „**Brandung**“ gesprochen werden. Teilweise sprangen die Wellen schon über die Mauer (sprich: die Partien waren entweder deutlich gewonnen oder verloren) als sich dann doch noch eine Wendung ergab. Insgesamt scheint das Resultat in Ordnung zu gehen.

Diesmal war ich leider so verhindert, dass ich gar nichts „live“ mitbekommen habe und daher kommt das Wettkampfgeschehen in der Brettabfolge:

### DSOL, Runde 5, Brett 1

**Wiest**, Leonhard (2040) –  
**Staeblein**, Christoph (2125)

Bird, Stonewall

1. f4 d5 2. Nf3 g6 3. e3 Bg7 4. d4 Nf6 5. Bd3 Nd7 6. O-O O-O 7. Nbd2 Nf6 8. c3 Bf5 9. Qe2 Bxd3 10. Qxd3 Nf5



Ich denke beide Seiten konnten ihre Pläne umsetzen und die Stellung befindet sich im Gleichgewicht. Schwarz wollte mit dem Setup Sh6/Lf5 den Ld3 abtauschen und Weiß verfügt über ein starkes Zentrum und die Option Se5. Leonhard beschließt das Zentrum öffnen:

11. e4 dxe4 12. Sxe4 Sxe4 13. Dxe4 Sd6?! (c6 $\bar{7}$ ) 14. Dc2 Te8 15. Le3 e6

# DSOL 2020 – 3. Liga Gruppe B

## SV Lübecker SV II - SF Dachau 1 (2:2)

24.07.2020 Runde 5

16. Tae1 c6 17. a3 Da5 18. Lf2 Df5  
19. Dxf5 gxf5 20. Sd2 b5 21. Te2  
Ted8 22. Lh4 Td7 23. Sf3 Tc7



In dieser, zumindest laut Rechner, ausgeglichenen Stellung bot Schwarz Remis, aber Leonhard spielt weiter. Weiß hat aber auch gute Felder für den Springer.

24. Se5 a5 25. Sd3 Se4?! 26. Tf3  
{Hier bot sich mit 26. g4! ± eine gute Gelegenheit den unsicheren Stand des schwarzen Springers auszunutzen.} 26...h6 27. Tfe3 Kh7 28. g4 {Aber jetzt!} 28...Sd6 29. g5 h5 30. Le1 Se4 31. Sf2 Sd6 32. Th3 Kg6 33. Sd3 Se4 34. The3 Tb7 35. h4 {Mit diesem Zug bot Leonhard Remis, aber nun „roch“ der Gegner Morgenluft. Trotzdem scheinen beide Parteien in den nächsten Zügen keinen Fortschritt zu

erzielen.} 35...Kh7 36. Tg2 Kg6 37. Kh2 Td8 38. Kh3 Tbd7 39. Tge2 Td5 40. Kg2 T5d7 41. Kf3 Ta7 42. Tc2 Sd6 43. Tee2 Sc4 44. Lf2 Taa8 45. Le1 Tab8 46. Kg2 Lf8 47. Lf2 Ld6 48. Kf3 Sb6 49. Te1 Sd5 50. Tee2 Tdc8 51. Sc5



Schwarz konnte zwar in den letzten Zügen die Aufstellung seiner Figuren verbessern, aber Entscheidendes war noch nicht dabei. Mit Sc5 stellt Leonhard auf den ersten Blick den Bauern f4 ein, aber darauf folgt ein interessantes Opfer.

51...Lxf4 52. Sxe6 fxe6 53. Txe6+ Kf7 54. Tce2 Tb7 55. Th6 Kg7 56. Tee6 Te7?

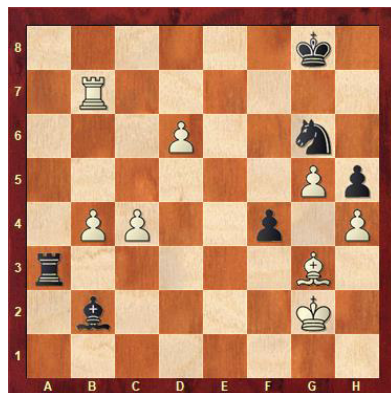
# DSOL 2020 – 3. Liga Gruppe B

## SV Lübecker SV II - SF Dachau 1 (2:2)

24.07.2020 Runde 5



Leonhard ist stark mit seinen Türmen in die gegnerische Stellung eingedrungen und zwingt den Gegner zu einer genauen Verteidigung. Das geht auch einem dem 21er Spieler nicht spurlos vorüber und so würde Leonhard hier nach dem entscheidenden 57. Txe7+ und nachfolgend einfach 57...Sxe7 58. Kxf4 +- einen siegreichen Vorteil einheimsen. {Die Brandung schlägt zurück!} 57. Teg6+ Kf7 58. Txc6 Txc6 59. Txc6 Te6? {⊠ Tc7♣} 60. Tc5!± Td6 61. Txb5 Lc1 62. c4 Se7 63. b4 axb4 64. axb4 Lb2 65. d5 Sg6 66. Lg3 Ta6 67. Tb7+ {Ta5! Hält den gewinnbringenden Vorteil fest} 67...Kg8 68. d6 Ta3+ 69. Kg2 f4



Immer noch steht Leonhard sehr gut, aber wer kann schon die Folgen von 70. d7!! Txc3+ 71. Kf2 Td3 72. Tb8+ ± genau berechnen?

**70. Lf2 Td3 71. c5 f3+ 72. Kh2?** {⊠Kf1♣, jetzt schlagen die Wellen über die Mauer} **72...Le5+ -+ 73. Lg3 f2 74. Lxe5 f1=D 75. Tb8+ Sf8 76. Lg3 Td2+ 0-1**

Aufregende Partie mit leider nicht dem besseren Ende für uns.

Die nächste Partie steht ein bisschen unter dem Motto „Englisch für Fortgeschrittene“

# DSOL 2020 – 3. Liga Gruppe B

## SV Lübecker SV II - SF Dachau 1 (2:2)

24.07.2020 Runde 5

DSOL, Runde 5, Brett 2

Bornholdt, Joa Max (1914) -  
Iberl, Michael (2015)-

1. Sf3 c5 2. c4 Sf6 3. Sc3 d5 4. cxd5  
Sxd5 5. e4 Sb4 6. Lc4 Sd3+ 7. Ke2  
Sf4+ 8. Kf1 Sd3 9. Db3



Ohne diesen Stellungstyp genau zu kennen, sollte man die Variante besser umgehen. Weiß vermeidet die Remisschaukel Ke2/Sf4 und bringt die Dame in Position.

9...e6 10. Db5+ Ld7 11. Dxb7 Sc6  
12. Sb5 Sa5 13. Sc7+ Ke7 14. Da6  
Sxc4 15. Sxa8



Eine ziemlich abenteuerliche Stellung in der kaum genau zu sehen ist, wer eigentlich besser oder schlechter steht. Michael aber behält den Durchblick.

15...Db8! ♣ 16. Sc7 Sce5 17. Sxe5  
Sxe5 18. Da5 f6 19. Kg1 Kf7 20. Sa6  
Dc8 21. d4?! {Auf der Suche nach  
Initiative versucht's Weiß mit der  
„Brechstange“, aber dabei geht nun  
auch der Springer verloren, ♖ d3♣ }  
21...Sc6! 22. Dc7 Dxc7 23. Sxc7  
Sxd4 24. Le3 Ld6 25. Lxd4 cxd4 26.  
Sxe6 Kxe6 27. Tc1 Tb8 28. b3 d3  
29. Kf1 d2 30. Tb1 Lb5+ 31. Kg1 Ld3  
32. Td1 Tc8 33. g3 Lxe4 0-1

Wiederum eine überzeugende  
Partie von Michael!

# DSOL 2020 – 3. Liga Gruppe B

## SV Lübecker SV II - SF Dachau 1 (2:2)

24.07.2020 Runde 5

Zoltan hatte in der letzten Runde eine heiße Partie abgeliefert und bei seinem unzweifelhaft bestehenden taktischen Verständnis steht einem weiteren Sieg eigentlich nichts im Weg.

### DSOL, Runde 5, Brett 3

Fenski, Matthias (1865) -  
Budai, Zoltan (1877)

1. c4 Sf6 2. g3 g6 3. Lg2 Lg7 4. Sc3  
O-O 5. e4 d6 6. Sge2 e5 7. d3 Sc6 8.  
O-O Sd4 9. h3 h5?!



Hier scheint 9...c5 der bessere Weg zum Ausgleich zu sein.

10. Sxd4 exd4 11. Se2 Sd7 12. f4 c6  
13. f5! a5 14. Lf4 Sc5 15. g4 g5 16.  
Lg3 h4 17. Lf2 Db6 18. Dd2 f6



Der Übergang aus der Eröffnung ist Zoltan leider misslungen. Der schwarze Läufer ist „eingemauert“ und effektive Bauernhebel sind nicht in Sicht. Zu allem Überfluss fällt auch der Bauer auf d4.

19. Sxd4+- Db4 20. Tfd1 Ld7 21. a3  
Dxd2 22. Txd2 a4 23. Te1 Tfe8 24.  
Sf3 Sb3 25. Tdd1 c5 26. d4 Tad8 27.  
dxc5 dxc5 28. e5!

# DSOL 2020 – 3. Liga Gruppe B

## SV Lübecker SV II - SF Dachau 1 (2:2)

24.07.2020 Runde 5



28... fxe5 29. Sxg5 e4 30. Sxe4 Lxb2  
31. Sd6 Txe1+ 32. Txe1 Lxa3 33.  
Ld5+ Kf8 34. Lxh4 Tb8 35. Te7 Le8  
36. f6 Td8 37. Tg7 Txd6 38. Tg8# 1-0

Wow, von dieser Welle wurde Zoltan überrollt. Sehr starke Partie des Gegners, der aber auch nichts zugelassen hat!

Nun also 2:1 für den Gegner und Eduard musste es richten.

(Die Bemerkung ist natürlich nur aus der Brettreihenfolge entstanden)

DSOL, Runde 5, Brett 4

Kanzler, Eduard (1767) -  
Mittelbachert, Ulrich (1822)

1. e4 g6 2. d4 Lg7 3. Sf3 c6 4. Sc3  
d5 5. e5 Lg4 6. Le2 h6 7. Le3 e6 8.  
h3 Lxf3 9. Lxf3 Se7 10. Dd2 Sd7 11.  
O-O a6 12. Tfe1 {Se2!?±} 12...c5!  
13. Sa4 {⊔dxc5=} 13...cxd4 14. Lxd4  
Tc8 15. Tac1 b5 16. Sc3 O-O



Schwarz ist mit Vorteil aus der Eröffnung gekommen, da es Weiß an Ansätzen für ein echtes Gegenspiel mangelt. Auf der Suche nach Aktivität setzt Eduard auf Angriff. Aber leider ist der vorgepreschte Bauer e5 ein zu gutes Angriffsziel für Schwarz.

17. g4 Sc6 18. a4 b4 19. Sa2 Sxd4  
20. Dxd4 Tc4 21. Dd2 a5 22. Le2

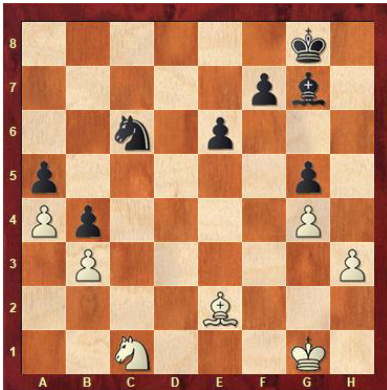


# DSOL 2020 – 3. Liga Gruppe B

## SV Lübecker SV II - SF Dachau 1 (2:2)

24.07.2020 Runde 5

Te4 23. f4 g5 24. fxc5 Dxc5?!  
{...Sxe5 -+} 25. Dxc5 hxc5 26. c4  
dxc4 27. Lxc4 Txe1+ 28. Txe1 Sxe5  
29. Le2 Tc8 30. Tc1 Txc1+ 31. Sxc1  
Sc6 32. b3



Schwarz hat konsequent alles abgetauscht, um das scheinbar einfache Endspiel mit Mehrbauern zu erreichen. Spätestens mit dieser Stellung wird er aber erkannt haben, dass dies alles andere als einfach ist, denn die weißen Figuren können hier geschickt verteidigen. Schließlich unterläuft ihm ein fürchterliches Versehen und die Brandung schlägt zurück.

32...Kf8 33. Kf2 Ld4+ 34. Kf3 Lb2  
35. Sd3 Sd4+ 36. Ke3 Sxb3??



36...Sxe2 ist zwar im Gewinn Sinne auch nicht toll (ungleichfarbige Läufer), aber so...

37. Sxb2 Ke7 38. Ld1 Sc5 39. Kd4  
Sd7 40. Sc4 f5 41. Sxa5 e5+ 42. Kd5  
f4 43. Sc6+ Kf6 44. Sxb4 f3 45. Sd3  
Sb6+ 46. Ke4 Sc4 47. Kxf3 Sd6 48.  
Sc5 1-0

Uff, geschafft. Ein unverhofftes Geschenk des Gegners bringt den Ausgleich.

# DSOL 2020 – 3. Liga Gruppe B

## SV Lübecker SV II - SF Dachau 1 (2:2)

24.07.2020 Runde 5

### Ausblick

Mit dem Mannschaftsremis können wir gut leben und die Chancen auf einen der vorderen Plätze sind weiterhin intakt.

In der nächsten Runde am Freitag geht es gegen den aktuellen Tabellenführer SF Bad Tölz, der mit der 1. Mannschaft in der Kreisklasse spielt. Dies erscheint angesichts des guten Ratings der Spieler etwas unter den Möglichkeiten.

### SF Bad Tölz

Spieler	Rating	1	2	3	4	5	6	7	Pkt	Par
1 Stefan Linseisen	2057		1	1	0				2	3
2 Boris-Igor Gnegei	1921	0	½	0	1				1½	4
3 Ralf Andrá	1904	1	½	1	1				3½	4
4 Dr. Peter Vogt	1895	0	1	0					1	3
5 Oliver Malik	1684									
6 Peter Schützenberger	1664									
7 Henry Schützmann	1646									
8 Rainer Harms	1338									
9 Alfred Ullrich	1356	1			0				1	2

Ebenfalls eine Gegner in unserer Kragenweite und ich bin gespannt welcher Titel mir dann einfällt.

Bis dahin!