

DSOL 2020 – 3. Liga Gruppe B

SF Dachau 1- SK Gräfelfing (3:1)

16.07.2020 Runde 4

Starke Leistung - Return of the Heroes

3. Liga Gruppe B: [Tabelle](#) [Terminplan](#) Runden: 1 2 3 4 5 6 7

Tabelle

Mannschaft	Rating	1	2	3	4	5	6	7	8	Sp	MP	BP	SB
1. SF Bad Tölz	1944	■	2			2		3		3	4	7	3,5
2. Lübecker SV II	1951	2	■	1		3				3	3	6	4
3. SG Weiß-Blau Eilenriede	1989		3	■				2	•	2	3	5	4
4. SF Dachau	1967				■	2	3			2	3	5	3
5. Brackweder SK I	1919	2	1		2	■				3	2	5	3,5
6. SK Gräfelfing	1961		2	1			■	2		3	2	5	2
7. Kieler SG	1931	1					2	■		2	1	3	1
8. SV Ardeyhöhe	1903			•					■				

Rückzug SV Ardeyhöhe

16.07.2020 19:30 (Donnerstag)

SF Dachau		3 – 1 SK Gräfelfing	
1	2040 Leonhard Wiest	1 : 0	Thomas Sörgel 1946 2
2	2015 Michael Iberl	1 : 0	Jürgen Klapper 1795 3
4	1877 Zoltan Budai	1 : 0	Richard Schneider 2054 5
9	1886 Alexander Höhn	0 : 1	Oliver Edelmann 1825 6

SF Dachau

Spieler	Rating	1	2	3	4	5	6	7	Pkt	Par
1 Leonhard Wiest	2040	0			1				1	2
2 Michael Iberl	2015	1			1				2	2
3 Otto Helmschrott	1937	1							1	1
4 Zoltan Budai	1877				1				1	1
5 Mario Walter	1826	0							0	1
6 Eduard Kanzler	1767									
7 Dr. Martin Gestaltmeyr	1699									
8 Hermann Schamberger	1680									
9 Alexander Höhn	1886				0				0	1

DSOL 2020 – 3. Liga Gruppe B

SF Dachau 1- SK Gräfelfing (3:1)

16.07.2020 Runde 4

Presseschau

Die DSOL-Liga wird, zumindest von Chessbase, auch medial gut begleitet. Ich empfehle die Übersichtsseite von Chessbase zu diesem Thema: <https://de.chessbase.com/tagged?tag=DSOL>

Ebenso bietet der DSB Informationen zum Turnier und zu aktuellen Ereignissen (<https://www.schachbund.de/news/gelungener-neustart-der-deutschen-schach-online-liga.html>)

Oder auch hier: <https://www.chess-international.com/?p=24868>

Ansonsten erfahrt ihr ja alles Wichtige hier bei uns!

4. Runde

Nach der abgesagten 2. Runde (diese wird nachgeholt) hatten wir ein „Freilos“, da sich ja SV Ardeyhöhe zurückgezogen hatte. Die Chessbase-Leute versprachen, dass alle technischen Probleme beseitigt wurden und somit sollte einem schönen Schachabend nichts mehr Wege stehen. Nur kurz, an anderen Begegnungen gab es bereits in der 3. Runde viele

Unterbrechungen, aber in unserer Begegnung war, soweit ich es beobachten konnte, alles gut.

In der ersten Runde hatten wir keinen so guten Start erwischt, aber mit dem letztlichen 2:2 konnten, oder vielmehr mussten wir dann doch zufrieden sein.

In dieser Runde muss man allen Akteuren volles Lob zollen. Die Partien waren generell hart umkämpft und von positionellen Feinheiten bis zum Handgemenge, gespickt mit allerlei taktischen Momenten, war alles dabei.

Die Siege waren sehr schön herausgespielt und mit etwas Glück hätte auch die letzte Partie anders ausgehen können.

In dieser Runde wurde an zwei Brettern getauscht und mit dem mehrfachen Speedchampion Zoltan und dem starken Neuzugang Alexander lagen wir im Ratingschnitt etwa gleichauf mit unserem Gegner. Letzterer kommt aus unserer Nachbarschaft und spielt mit der ersten Mannschaft in Bezirksliga Oberbayern.

Um das Wettkampfgeschehen miterleben zu können, kommen die

DSOL 2020 – 3. Liga Gruppe B

SF Dachau 1- SK Gräfelfing (3:1)

16.07.2020 Runde 4

Partien wieder in ihrer zeitlichen Abfolge:

DSOL, Runde 4, Brett 1

Sörgel, Thomas (1946) –
Wiest, Leonhard (2040)

Holländisch, Leningrad

1. c4 f5 2. Sc3 Sf6 3. d4 g6 4. g3 Lg7
5. Lg2 d6 6. Sh3 c6 7. O-O O-O



Weiß hat den Springer hier nach h3 (statt f3) gestellt, um einerseits dem Läufer „freie“ Sicht zu gewähren oder vielleicht auch mal f3 und e4 folgen zu lassen. Der meist gespielte Zug ist hier 8. d5, aber Weiß möchte schnell am Damenflügel expandieren.

8. b4 e5!N {Ein starker Konter im Zentrum, der zumindest nach

meiner Datenbank eine Neuerung darstellt} 9. dxe5 dxe5 10. Db3 De7 {Hier möchte der Rechner eher präventiv h6 = sehen} 11. b5 e4 12. La3 c5 13. Sf4 b6 14. Scd5 Sxd5 15. Sxd5 Df7 16. Tad1 Le6 17. Lb2 Sd7 18. Lxg7 Kxg7 19. Dc3+ Sf6 20. e3



Die weißen Fesselungen sehen zwar optisch ganz gefährlich aus, jedoch hat Leonhard durch geschicktes Lavieren den weißen Vorteil (der von 14. bis 20. z.B. mit f3 zu erzielen war) neutralisiert. Weiß muss in der Folge Schwarz die d-Linie überlassen und kommt schließlich dadurch entscheidend in Nachteil.

20...Tad8 21. Sxf6 Dxf6 22. Dc2 Df7
23. Txd8 Txd8 24. Tc1 Dd7 25.
Db2+ Kf7 26. Lf1 Dd2 27. Dxd2?!

DSOL 2020 – 3. Liga Gruppe B

SF Dachau 1- SK Gräfelfing (3:1)

16.07.2020 Runde 4

{Dies ist vielleicht der partieentscheidende Fehler, aber Da1 macht ja auch keinen Spaß}

27...Txd2 -+



28. a3 Ta2 29. Tc3 Kf6 30. h4 h6 31. Lg2 Ta1+ 32. Kh2 Td1 33. g4 Td3! {Ein sehr schönes Manöver, welches letztlich einen Bauern gewinnt} 34. Tc2 Txa3 35. gxf5 gxf5 36. Lf1 Ke5 37. Le2 f4 38. exf4+ Kxf4 39. Kg2 Lg4 40. Lxg4 Kxg4 41. Te2 Kf4 42. Tc2 h5 43. Tc1 e3 44. fxe3+ Kxe3 45. Te1+ Kd4 46. Te7 Kxc4 47. Te5 Kxb5 48. Txb5 Kb4 49. Tf5 Td3 50. h5 Td6 51. Kg3 a5 52. Kg4 a4 53. Kg5 a3 54. h6 Td1 55. Tf4+ c4 56. h7



Weiß hat alles auf eine Karte gesetzt und seinen Bauern bis nach h7 gebracht. Aber Leonhard hat alles im Griff.

56...Td8 57. Tg4 a2 58. Tg1 Kb3 59. Kh6 Th8 60.Kg7 Txb7+ 61. Kxh7 c3 62. Kg6 Kb2 0-1

DAH 1:0 schrieb Leonhard im Chat. Vor allem im Mittel- und Endspiel sehr gut gespielt und ein völlig verdienter Punkt für uns.

Zoltan hatte in der ersten Runde nicht gespielt, aber aufgrund seiner Affinität zu Online-Themen und schnelleren Schachdisziplinen sollte er sicher höher einzuschätzen sein, als sein aktuelles Rating vermuten lässt.

DSOL 2020 – 3. Liga Gruppe B

SF Dachau 1- SK Gräfelfing (3:1)

16.07.2020 Runde 4

DSOL, Runde 4, Brett 3

Budai, Zoltan (1877) –
Schneider, Richard (2054)

1. d4 d5 2. Sf3 Sf6 3. g3 g6 4. Lg2
Lg7 5. O-O O-O 6. c4 dxc4 7. Sa3
Le6



Bereits dieser Zug, gefällt dem Rechner überhaupt nicht und gibt dem Weißen nach Sg5! 1 Bauern Vorteil. Aber so klar ist das m. E. bei weitem nicht.

8. Sg5 Ld5 9. e4 h6 10. exd5 hxg5
11. Lxg5 Sxd5 12. Sxc4 Sc6 13. Se3
Sb6 14. d5 Se5 {Sd4!? ±} 15. Tc1
Dd6 16. De2 c5 17. dxc6?! {Es fällt
schwer diesen Zug zu kritisieren, da
der Lg2 einfach Perspektiven
braucht, f4 gefolgt von f5 hätte den
weißen Vorteil auch ausgebaut.

17... Sxc6 18. Tfd1 Sd4 19. Dg4 f5?!



Schwarz fand seinen Zug im anschließenden Chat selbst nicht so optimal. In der Tat schwächt er die schwarze Königsstellung und so war Zentralisierung mit 19...Tad8 = besser.

20. Dh4 Tfe8 21. Lxb7? {Natürlich,
aber zu gierig \triangleleft Sc2+-} 21... Tab8
{Tad8!|=} 22. Lg2! {22.Lc6 wurde
nach der Partie im Chat diskutiert,
aber dies ist bedeutend schwächer,
22. Tbc8! =} 22... Db4 {Nun steht
die Drohung Se2+ mit
Qualitätsgewinn im Raum, daher
muss Weiß reagieren} 23. Kh1 Dxb2
24. Lxe7 Dxf2

DSOL 2020 – 3. Liga Gruppe B

SF Dachau 1- SK Gräfelfing (3:1)

16.07.2020 Runde 4



Jeder darf mal unvermutet auf die Stellung schauen und einen Zugvorschlag machen. Wenn Weiß zu Ld5 kommt, sieht es für Schwarz ziemlich übel aus. Allerdings ist Sf3 seitens Schwarz wirklich eine ernsthafte Drohung?

Wie auch immer, 25. Sc4+- wäre die Lösung gewesen. 25...Sf3 26. Df4 (=> xTb8). Die Partiezug führt zunächst wieder zum Ausgleich.

25. Sd5 Sf3!= 26. Df4 Sxd5 27. Txd5



Und wieder hängen einige Figuren. Schwarz hat die Qual der Wahl 27...Tb2 um den Angriff zu verstärken oder einfach Tx7?

27...Txe7 {Auch der Zwischenzug 27...Tb2!! Mit der Drohung Dxd2# hätte die Partie gehalten: 28. Dxf3 Txe7=}

28. Dxb8+ Kf7?

Erst jetzt greift Schwarz fehl. Das unübersichtliche 28...Lf8! gleicht dank der Agilität des Sf3 aus. 19. Tdd1 Se1!=

29. Tdd1 Sd4 {Und jetzt kommt noch der Ld5 frei} **30. Ld5+ Kf6 31. Dd6+ Se6 32. Te1 Kg5 33. Dxe7+ 1-0**

Herzinfarkt auch für die Zuschauer!

DSOL 2020 – 3. Liga Gruppe B

SF Dachau 1- SK Gräfelfing (3:1)

16.07.2020 Runde 4

Im Bericht zur ersten Runde schwärmte ich bereits von Michael's Behandlung von den d4/g3 Stellungen. Es folgt ein weiteres Beispiel:

DSOL, Runde 4, Brett 2

Iberl, Michael (2015)-
Klapper, Jürgen (1795)

1. d4 Sf6 2. Sf3 g6 3. g3 d6 4. Lg2 Lg7 5. O-O O-O 6. c4 c5 {Schwarz probiert es hier mit einem königsindische Setup gegen den katalanischen Aufbau seitens Weiß. An dieser Stelle haben die Schwarzen unter anderem Sc6, Sbd7 und c6 probiert aber 6...c5 ist natürlich auch in Ordnung.} 7. Sc3 Sc6



Beide haben ihr Setup soweit gefunden. Mir hätte an dieser Stelle das raumgreifende d5 am meisten gefallen, aber Michael wartet mit 8.h3 erst einmal ab. Schwarz reagiert mit einem ungewöhnlichen Manöver, überführt den Königsspringer auf den Damenflügel und versucht dort Druck auszuüben.

8. h3 Sd7 9. e3 {bleibt bei der abwartenden Taktik, 9.d5!? ±} 9...Sb6 10. b3 a5 11. a4 Sb4 12. Lb2 Ld7 13. Kh2 Lc6?! {Das provoziert d5 um die Diagonale für den Lg7 zu öffnen. Aber d5 wäre gut und so bestand in 13...cxd4= eine ernsthafte Alternative} 14. e4?! {Weiß bleibt bei seinem Plan hier das Zentrum nicht zu verschließen, aber d5± war schon stärker} 14...cxd4 15. Sxd4 Sd7?! { 15...Lxd4 gewinnt nach 16. Dxd4 Sc2 die Qualität. Die Frage ist nur ob Weiß dank des bärenstarken Lb2 nicht zu große Angriffsmöglichkeiten erhält.} 16. Sd5 Lxd5 17. exd5

DSOL 2020 – 3. Liga Gruppe B

SF Dachau 1- SK Gräfelfing (3:1)

16.07.2020 Runde 4



Auf „Umwegen“ ist der Bauer nun endlich auf dem starken Feld d5 angekommen. Weiß kann nun auf der e-Linie starken Druck ausüben und Schwarz findet keinen adäquaten Gegenplan. Schwarz lässt in der Folge sowohl e5 aus, wie auch taktische Möglichkeiten liegen. So bekommt Weiß entscheidendes Übergewicht.

17...Sc5 18. Lc3 Db6 19. f4 Sbd3? {19...Sxb3!} **20. Tb1 Tae8 21. Dd2 Sb4 22. Sb5 Lxc3 23. Dxc3 f5?!** {Das vergrößert leider das Loch auf e6} **24. Tbd1 Tf6 25. Tfe1 Dd8 26. Te3 Tef8 27. Tde1 T8f7 28. Sd4 Dd7 29. T1e2 h6 30. De1**



Mehr Druck geht nicht (Aljehins Kanone), siehe auch <https://perlenvombodensee.de/2019/01/21/aljehins-kanone-und-andere-batterien/>

30...Kf8 31. Se6+ Ke8 32. Sxc5 dxc5 33. Te6 Kf8 34. Dc3 Kg8 35. De5 Sd3 {Hier würde Dd8 etwas mehr Widerstand leisten, aber letztlich wahrscheinlich genauso erfolglos} **36. De3 Sb4 37. Dxc5 Dd8 38. Txe7 Txe7 39. Dxe7 Dxe7 40. Txe7 Tb6 41. Te6?**

DSOL 2020 – 3. Liga Gruppe B

SF Dachau 1- SK Gräfelfing (3:1)

16.07.2020 Runde 4



Vom praktischen Standpunkt ist es sicherlich einfacher die Türme vom Brett zu nehmen, aber 41. c5 war auch sehr zu überlegen.

41...Txe6! 42. dxe6 Sc6 {42...b6! Und Weiß hat es auf einmal nicht so leicht seinen Vorteil zu verwerten} **43. Ld5** {Lxc6! Und das Bauernendspiel hält Schwarz nicht} **43...Kf8! 44. Kg2 Ke7 45. Kf2 Kd6** {45...Sd4 war die letzte praktische Chance} **46. Ke3 Sd8 47. Kd4 b6 48. e7!!**



Dieser Zug verdient ein Diagramm!

48...Kxe7 49. Ke5 {Zugzwang!} **49...Kd7 50. Kf6 g5 51. Kxf5 Kd6 52. Kg6 gxf4 53. gxf4 Kc5 54. f5 Kb4 55. f6 Kxb3 56. c5+ Kxa4 57. cxb6 Kb5 58. b7 1-0**

Nicht schlecht und 3:0 für Dachau!

Nun konnte Alexander die ganze Sache etwas lockerer angehen...

Nein natürlich nicht, denn die Partie war ja schon im vollen Gange und angesichts des unübersichtlichen Handgemenges hatte er auch sicherlich keine Zeit zum Kibitzen. Es wird spannend:

DSOL 2020 – 3. Liga Gruppe B

SF Dachau 1- SK Gräfelfing (3:1)

16.07.2020 Runde 4

DSOL, Runde 4, Brett 4

Edelmann, Oliver (1825) –
Höhn, Alexander (1886)

1. d4 Sf6 2. c4 e6 3. Sc3 b6 4. e4
Lb7 5. f3 d5 6. Lg5?! Le7?! {6...dex4
7. fxe4 h6} 7. Ld3? {aber jetzt}
7...dxe4 8. Lxe4 Sxe4 9. Lxe7



Dies sollte nach 9...Sxc3! Eigentlich eine Figur verlieren, da Da4+ wg. Sxa4 nicht möglich ist. Es ist nicht ganz klar warum Schwarz dies nicht wollte.

9...Dxe7?= 10. fxe4 Dh4+ 11. g3 Df6
12. Sf3 O-O 13. O-O Dg6 14. De2 f6
15. Tae1 Sd7 16. Sb5 Tfc8 17. d5 e5
18. Sh4 Df7 19. Sf5 a6 20. Sc3 Kh8
21. Df2 Sc5 22. De3 a5 23. Sb5 La6
24. Te2



Durch geduldige Verteidigung hat sich Schwarz von den unmittelbaren Drohungen befreit. Nun ergab sich hier und im nächsten Zug die Gelegenheit sich von dem lästigen Springer mittels Lxb5= zu befreien. Aber auch so kommt Schwarz zu guten Gegenchancen in dem er den Druck auf c4 aufrechterhält. Erst als die weißen Figuren sich aus der diagonalen Fesselung befreien kommt Weiß in Vorteil.

24...Td8 25. g4 c6 26. Sa3 cxd5 27.
exd5 Ta7 28. b3 Dg6 29. Tg2 h6 30.
h4 Tf7 31. h5 Dg5 32. Sc2 Dxe3+
33. Scxe3 Se4 34. a3 Tc7 35. Tc1 b5
36. Tgc2 bxc4 37. bxc4 Kg8 38. c5!±
Ld3 39. Tb2?

DSOL 2020 – 3. Liga Gruppe B

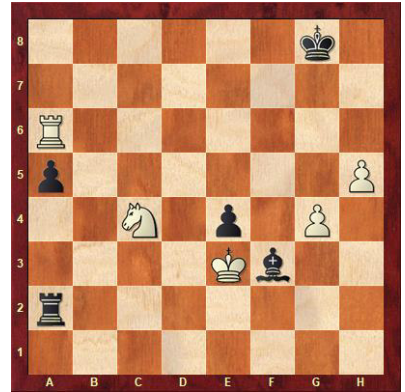
SF Dachau 1- SK Gräfelfing (3:1)

16.07.2020 Runde 4



Auf der Suche nach aktivem Spiel stellt Weiß zwar einen Bauern ein, aber die Initiative bleibt erhalten.

39...Txc5 40. Td1 La6 41. Tb6 Le2 42. Te1 Lf3 43. Tb7 Sc3 {♖ Kh8=} 44. Txg7+ Kh8 45. d6 Sb5 46. Tg6 Sxd6 47. Txh6+ Kg8 48. Tg6+ Kh8 49. Th6+ Kg8 50. Txf6 Sxf5 51. Sxf5 e4 {Alexander bietet Remis} 52. Kf2 Tc3 53. Te3 Txe3 {53... Td2+ wie es auch im Nachgang analysiert wurde, hätte noch etwas Hoffnung behalten} 54. Sxe3 Td3 55. Ta6 Txa3 56. Sc4?! {h6!+-} Ta2+! 57. Ke3



Was ist besser? Den a-Bauern zu halten, oder sich den g-Bauern einzuverleiben? Im Nachhinein ist man immer klüger, die besseren Remis-Chancen hätte Lxg4 geboten.

57...a4 58. Kf4 Tg2 59. Se3 Ta2 60. Ta7 a3 61. h6 Th2 62. g5 a2 63. Sg4?



DSOL 2020 – 3. Liga Gruppe B

SF Dachau 1- SK Gräfelfing (3:1)

16.07.2020 Runde 4

In dem Moment, als wahrscheinlich alle für Schwarz keinen Cent mehr gegeben hätten, kommt dieser Fauxpas, der Schwarz plötzlich wieder ins Spiel bringt. 63...Th4 liegt auf der Hand, aber auch der Textzug hätte zum Remis gereicht. Aber zum Rechnen braucht es Zeit (oder einen Schachcomputer) und beides war gerade nicht zur Hand 😊 **63...Lxg4 64. Kxg4**



Wer kann 64...e3=!! In wenigen Sekunden finden und beurteilen? Nach dem Textzug stellt sich leider nur noch die Frage ob Weiß den schnellsten Weg zum Matt findet. **64... Tf2? 65. g6 e3 66. Ta8+ Tf8 67. Txa2 e2 68. Txe2 Td8 69. Kf5 Tf8+ 70. Kg5 Td8 71. Te7 Tc8 72. h7+ Kh8 73. Kh6 Tg8 74. hxg8=D+ Kxg8 75. Th7 Kf8 76. g7+ Kg8 77. Th8+**

Kf7 78. g8=D+ Ke7 79. Dg6 Kd7 80. Th7+ Kc8 81. Dg8# 1-0

Sehr schade, in der Partie war vom Sieg bis zu letztlichen Niederlage alles enthalten. So bleibt es bei einem spannenden Kampf und einem verdienten 3:1 Sieg für Dachau!

Ausblick

In der nächsten Runde am Freitag geht es gegen einen sehr interessanten Verein, den Lübecker SV (<https://www.lsv1873.de/>).

3. Liga Gruppe B: [Tabelle](#) [Terminplan](#) Runden: [1](#) [2](#) [3](#) [4](#) [5](#) [6](#) [7](#)

♣ Ansetzungen 5. Runde

Tag	Datum	Uhrzeit	Heim	-	Gast	Zugang zu ChessBase
Mo	20.07.20	19:30	SK Gräfelfing	-	SV Ardeyhöhe	
Fr	24.07.20	19:30	Lübecker SV II	-	SF Dachau	Fällt wegen des Rückzugs von SV Ardeyhöhe aus.
Do	23.07.20	19:30	SF Bas Tölz	-	SG Weil-Bau Erlenriede	
Mo	20.07.20	19:30	Keller SG	-	Brackweder SK I	

Die Links zu den Turnierräumen bei ChessBase sind erst am Spieltag sichtbar.

Abgesehen davon, dass sie den sehr starken Bruder von GM Rasmus Svane, nämlich Frederik Svane (Elo > 2400) in der ersten Mannschaft haben, spielt auch der Chef (DSB-Präsident Ullrich Krause) selbst mit. Die Wertungszahlen sind, bis auf Brett 1, sehr ähnlich, so dass wir wieder einen spannenden Kampf erwarten können. Bis dahin!